



SCANMATIC

1D e 2D Scanner Barcode

SCANMATIC è la gamma di scanner di codici a barre 1D (SM410) e 2D (SM420) professionali e progettati per offrire il meglio dell'esperienza all'utilizzatore in termini di velocità, semplicità di utilizzo e assenza di errori. I lettori SCANMATIC hanno un design moderno con case robusto, protezione IP42 e garantiscono prestazioni uniche. Grazie alla tecnologia CCD long range e allo stand opzionale è possibile utilizzare il lettore a mani libere. Oltre a sostenere lo scanner, lo stand consente di attivare la funzione "intelligent activation" grazie alla quale è possibile la scansione automatica dei codici a barre quando presentati davanti al lettore. Nella versione 2D SCANMATIC garantisce una velocità di operazione eccezionale non dovendo orientare il codice per la lettura. I lettori SCANMATIC sono collegabili direttamente ai registratori di cassa telematici Custom e preconfigurati per garantire una installazione davvero semplice e veloce.



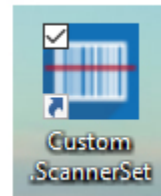
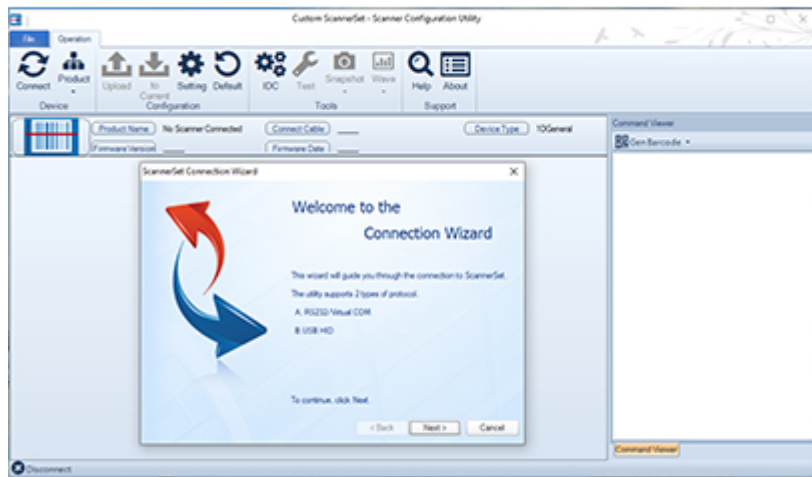
CARATTERISTICHE

- Disponibili come KIT SCANNER "Lotteria sullo scontrino"
- Semplicità di installazione grazie alla pre-configurazione
- Ottime prestazioni di lettura in ambienti con scarsa luce e su supporto etichette
- Protezione IP42
- Stand opzionale per facilitare la lettura a mani libere
- Rilevamento automatico con l' "intelligent activation"
- Alimentatore e cavo adattatore per i registratori di cassa CUSTOM inclusi

MODELLI DISPONIBILI:

- **SM410:** scanner 1D
- **SM420:** scanner 2D

SOFTWARE:



Custom **ScannerSet:**
software per la
configurazione degli
scanner della gamma
SCANMATIC
(programmabilità via cavo)

ACCESSORI

- Supporto

Contenuto della confezione:

- **SM410:** Dispositivo + cavo seriale, guida rapida, alimentatore 5V, cavo USB, cavo alimentazione USB lunghezza 120cm, cavo convertitore RJ45 / DB9 lunghezza 25 cm
- **SM420:** Dispositivo + cavo seriale, guida rapida, alimentatore 5V, cavo USB, cavo alimentazione USB lunghezza 120cm, cavo convertitore RJ45 / DB9 lunghezza 25 cm

SCHEDA TECNICA

	1D SM410	2D SM420
Interfacce	USB/ RS232	
Codici a barre supportati	Tutti gli UPC / EAN / JAN, Codice EAN128, Codice 39, Codice 39 Full ASCII, Codice 32 / Farmacie Italiane, Codice 128, CODABAR / NW7, Interleave 25, Industrial 25, MSI / PLESSEY, Codice 93, GS1 DataBar Omnidirectional & Stacked, GS1 Data-Bar Limited, GS1 DataBar Expanded & Stacked	1D: UPC-A, UPC-E, EAN-8 / JAN-8, EAN-13 / JAN-13, ISSN, Codice UCC Coupon Extended, Codice 39, Codice 39 Full ASCII, Codice 128, Interleaved 25, Industrial 25, Matrix 25, Codabar / NW7, Codice 93, China Post, MSI / Plessey, Telepen, GS1 Databar Omni-directional, GS1 Databar Limited, GS1 Databar Expanded 2D: Data Matrix, PDF 417, QR Code Opzione: Aztec, Micro PDF 417, Micro QR Code, Han Xin Code, GM Code

OTTICA

Sensore ottico	Sensore CCD lineare	Sensore CMOS
Sorgente luminosa	LED luce rossa 635±5nm	LED luce bianca
Risoluzione	4mil / 0.1mm @ PCS90%, Code39	3 mil / 0.076mm @ PCS90% Code39 8mil / 0.2mm @ PCS90% QRCode
Velocità scansione	Fino a 500 scans/sec	60 fps (alla massima risoluzione)
Protezione	IP42 resistenza ad acqua e polvere	
Indicatore	Beep e LED	-
Contrasto di stampa	25% minimo	PCS30% @ 5mil / 0.127mm
Distanza di lettura	fino a 550mm @ 20mil / 0.5mm, PCS90%, Code39	250mm @ 20mil / 0.5mm, PCS90%

ALTI DATI

Assorbimento tipico	110 mA
Alimentazione	±9V RS232 +5V USB
Temperatura di esercizio	0°C to 50°C (32°F to 122°F)
Resistenza alla caduta	180 cm
Materiale	ABS / Gomma
Dimensioni	73.50 mm W x 173 mm L x 76.2 mm H
MTBF	50.000 ore

MODELLI



994ED030300233

SCANMATIC SCANNER BARCODE
1D SM410 + KIT

995ED030300233

SCANMATIC SCANNER BARCODE
2D SM420

CUSTOM SPA - Via Berettine, 2 - 43010 Fontevivo PR - P. IVA: IT02498250345 - TEL: +39 0521 680111 - FAX: +39 0521 610701 - CODICE UNIVOCO: T180W10

I dati tecnici presenti su questo sito non sono impegnativi e possono essere modificati senza preavviso.

Ultimo aggiornamento: 21 gennaio 2021